



An den
Ausschussvorsitzenden des AMV
Dr. Josef Cramer
Konrad-Adenauer-Platz 1
51465 Bergisch Gladbach

27. September 2022

Gemeinsamer Antrag zum AMV am 27.09.2022 (TOP Ö9)

Sehr geehrter Herr Dr. Cramer,

Die Fraktionen von SPD, Grünen und FDP bitten, bei Ö9 der AMV-Sitzung am 27.09.2022 Folgendes zu beschließen:

Antrag: Berücksichtigung von Fahrrad- und anderen Parkplätzen bei der Vergabe des Planungsauftrags zum 1. Abschnitt der Altenberger-Dom-Straße

Antrag:

Die Stadtverwaltung wird beauftragt, bei der Vergabe des Planungsauftrags für die Umgestaltung der Altenberger-Dom-Straße zwischen Kempener und Leverkusener Straße als Alternative zu der vom Planungsbüro MWM vorgeschlagenen Mittenflexibilität auch Fahrrad- und Lastenfahrradparkplätze planen zu lassen. Neben den Fahrradparkplätzen sind bei der Alternativ-planung, wo möglich, auch Parkplätze für mobilitätseingeschränkte Bürgerinnen und Bürger, sowie Ladezonen zu planen. Die Alternativen sind im Rahmen der geplanten Bürgerbeteiligung vorzulegen.

Begründung:

Die Umgestaltung hat den Zweck den Verkehrsfluss zu verbessern, Raum für Radwege zu schaffen und insgesamt die Aufenthaltsqualität zu verbessern. Nach



der bisherigen Planung müssen dafür in diesem Bereich die Parkplätze direkt an der Straße entfallen. Die Reduzierung von Parkraum bereitet den Einzelhändlern große Sorgen um ihre wirtschaftliche Existenz. Die Verbesserung der Parkmöglichkeiten für Fahrräder an diesen bevorzugten Stellen soll die Attraktivität des Schildgener Zentrums erhöhen und so zur Existenzsicherung des Einzelhandels beitragen, einen weiteren Anreiz zum Umstieg auf leisere und klimaschonende Verkehrsmittel bieten und es soll ein Parken von (Lasten-)rädern auf Gehwegen vermieden werden. Mit der zusätzlichen Planung einiger Parkplätze soll die Erreichbarkeit des Zentrums für mobilitätseingeschränkte Bürgerinnen und Bürger und Lieferanten vereinfacht werden. Die angehängten Beispiele in Abbildung 2 und 3 verdeutlichen das Potenzial. Es sind weitere Parkmöglichkeiten, als die dort skizzierten, denkbar.

Mit freundlichen Grüßen

Klaus W. Waldschmidt
Fraktionsvorsitzender SPD

Theresia Meinhardt
Fraktionsvorsitzende
BÜNDNIS 90/DIE GRÜNEN

Jörg Krell
Fraktionsvorsitzender FDP

Abbildung 1: geplante Mittenflexibilität

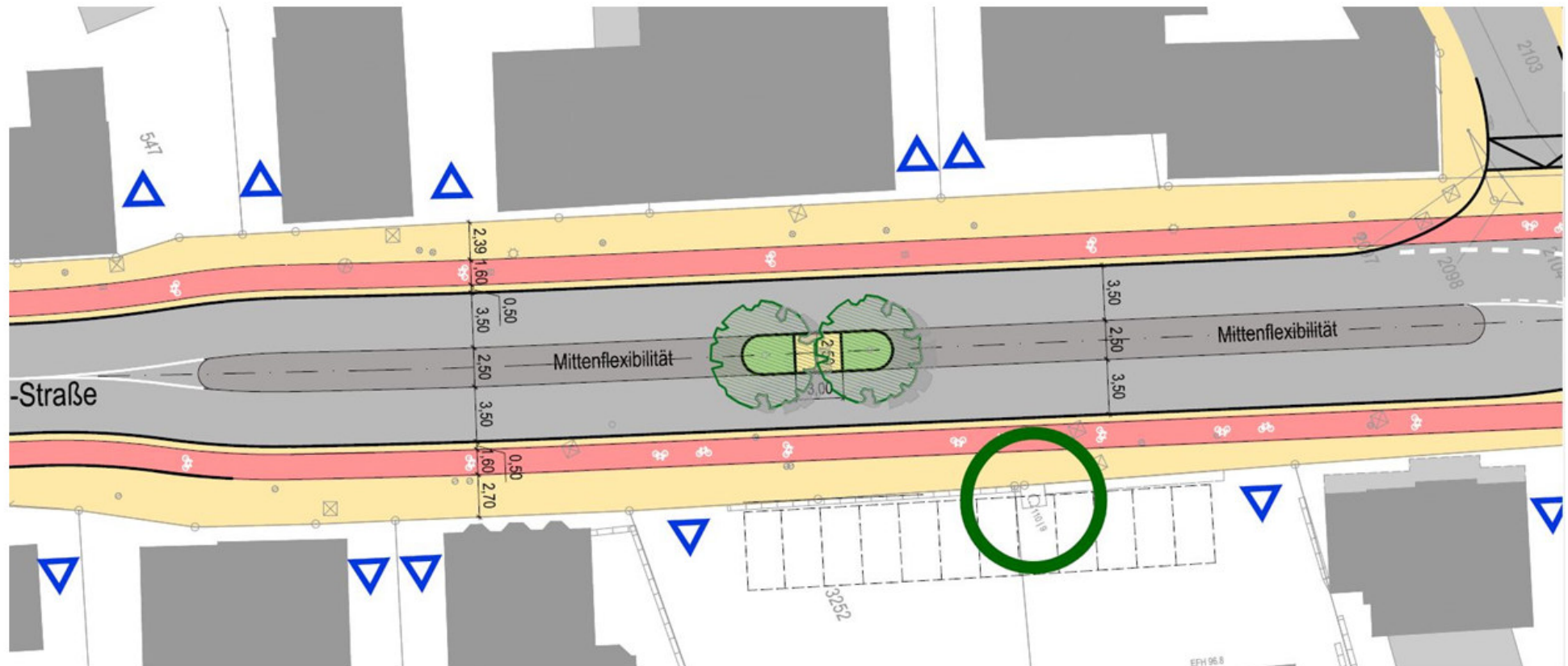


Abbildung 2: Beispiel mit Fahrradparkplätzen (schraffiert) und Kurzzeitparkplätzen für KFZ

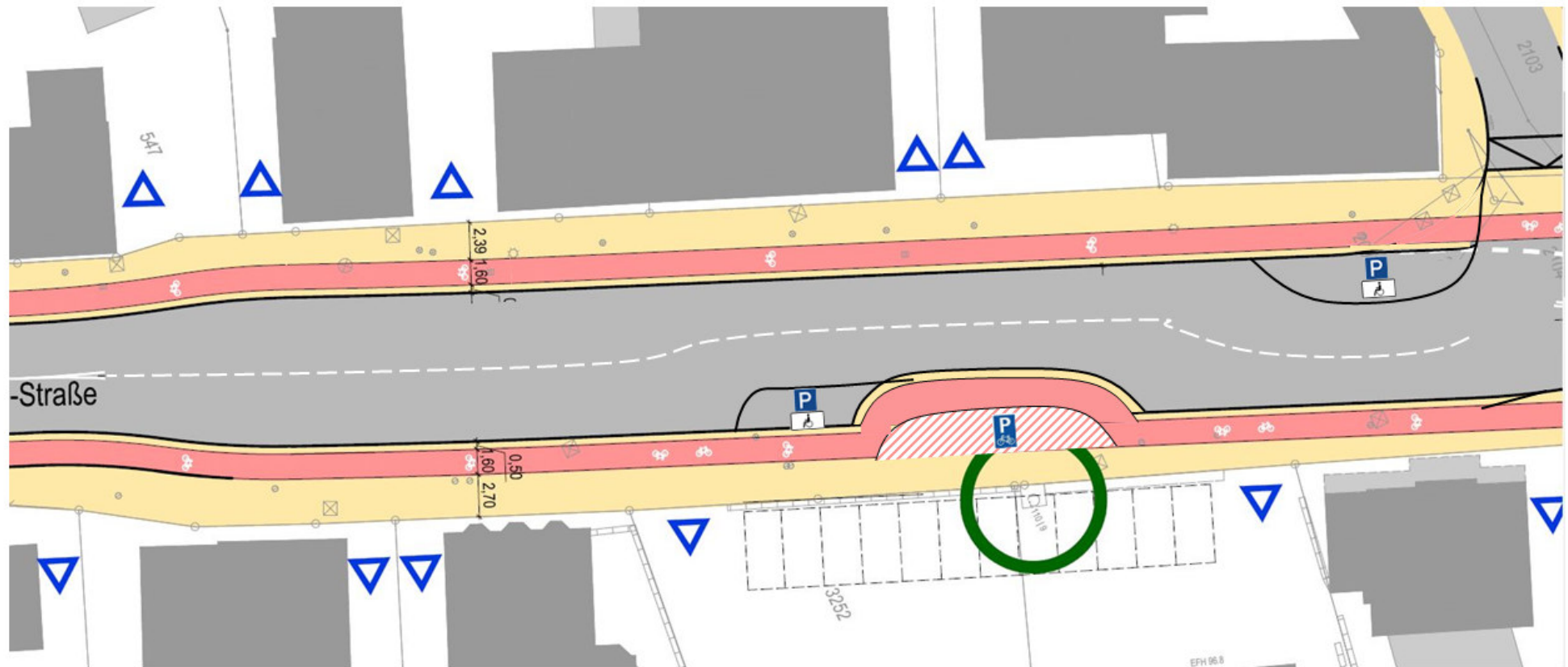


Abbildung 3: Beispiel, ggf. mit schmalerem Bürgersteig

